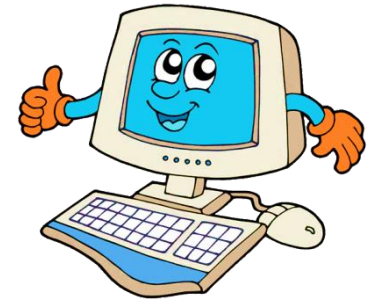


# Manual de Configuración de Correos en el PC Microsoft Outlook

POP<sub>3</sub>



Lo primero es ingresar al Outlook de nuestro PC, ahí aparecerá lo siguiente..





Agregar nueva cuenta



### Configuración automática de la cuenta

Haga clic en Siguiente para conectar con el servidor de correo y configurar automáticamente su cuenta.



**Cuenta de correo electrónico**

Su nombre:

Ejemplo: Yolanda Sánchez

Dirección de correo electrónico:

Ejemplo: yolanda@contoso.com

Contraseña:

Repita la contraseña:

Escriba la contraseña proporcionada por su proveedor de acceso a Internet.

**Mensajería de texto (SMS)**

**Configurar manualmente las opciones del servidor o tipos de servidores adicionales**

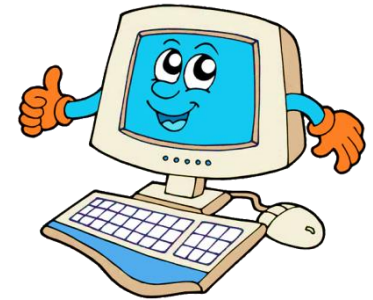
< Atrás

Siguiente >

Cancelar



Se completa con los datos  
correspondientes y luego Siguiendo...





### Configuración de correo electrónico de Internet

Estos valores son necesarios para que la cuenta de correo electrónico funcione.



#### Información sobre el usuario

Su nombre:

Dirección de correo electrónico:

#### Información del servidor

Tipo de cuenta

Servidor de correo entrante:

Servidor de correo saliente (SMTP):

#### Información de inicio de sesión

Nombre de usuario:

Contraseña:

Recordar contraseña

Requerir inicio de sesión utilizando Autenticación de contraseña segura (SPA)

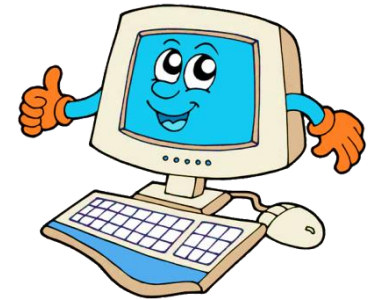
#### Configuración de la cuenta de prueba

Después de rellenar la información de esta pantalla, le recomendamos que pruebe su cuenta haciendo clic en el botón. (Requiere conexión de red.)

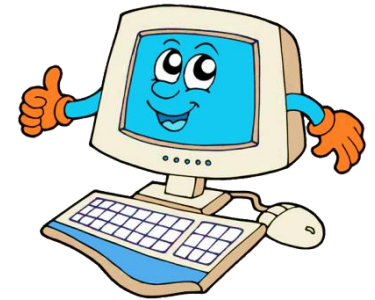
Probar configuración de la cuenta haciendo clic en el botón Siguiente



Se completa también con la información solicitada. Recuerde que usuario es su correo nuevamente



Recuerde que **@ejemplo.cl** es solo un  
ejemplo, usted debe poner su  
**Dominio**



## Configuración de correo electrónico de Internet

Estos valores son necesarios para que la cuenta de correo electrónico funcione.



### Información sobre el usuario

Su nombre:

Dirección de correo electrónico:

### Información del servidor

Tipo de cuenta:

Servidor de correo entrante:

Servidor de correo saliente (SMTP):

### Información de inicio de sesión

Nombre de usuario:

Contraseña:

Recordar contraseña

Requerir inicio de sesión utilizando Autenticación de contraseña segura (SPA)

### Configuración de la cuenta de prueba

Después de rellenar la información de esta pantalla, le recomendamos que pruebe su cuenta haciendo clic en el botón. (Requiere conexión de red.)

Probar configuración de la cuenta haciendo clic en el botón Siguiente





Luego debes ingresar en el siguiente botón...

**Más configuraciones ...**



## Configuración de correo electrónico de Internet

Estos valores son necesarios para que la cuenta de correo electrónico funcione.



### Información sobre el usuario

Su nombre:

Dirección de correo electrónico:

### Información del servidor

Tipo de cuenta:

Servidor de correo entrante:

Servidor de correo saliente (SMTP):

### Información de inicio de sesión

Nombre de usuario:

Contraseña:

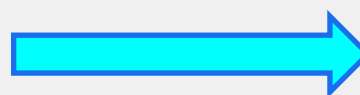
Recordar contraseña

Requerir inicio de sesión utilizando Autenticación de contraseña segura (SPA)

### Configuración de la cuenta de prueba

Después de rellenar la información de esta pantalla, le recomendamos que pruebe su cuenta haciendo clic en el botón. (Requiere conexión de red.)

Probar configuración de la cuenta haciendo clic en el botón Siguiente



*Ahí aparecerá una nueva ventana, en la cual debe posicionarse en la pestaña **Servidor de Salida***

Configuración de correo electrónico de Internet



General

Servidor de salida

Conexión

Avanzadas



*Y debe estar de la siguiente forma...*

- Mi servidor de salida (SMTP) requiere autenticación
  - Utilizar la misma configuración que mi servidor de correo de entrada
  - Iniciar sesión utilizando



Luego  
Aceptar.

### Configuración de correo electrónico de Internet

General

Servidor de salida

Conexión

Avanzadas

- Mi servidor de salida (SMTP) requiere autenticación
- Utilizar la misma configuración que mi servidor de correo de entrada
  - Iniciar sesión utilizando
    - Nombre de usuario:
    - Contraseña:
    - Recordar contraseña
    - Requerir Autenticación de contraseña segura (SPA)
  - Iniciar sesión en el servidor de correo de entrada antes de enviar correo

Aceptar

Cancelar



Luego  
Siguiendo, hasta  
Finalizar.

### Configuración de correo electrónico de Internet

Estos valores son necesarios para que la cuenta de correo electrónico funcione.



#### Información sobre el usuario

Su nombre:

Dirección de correo electrónico:

#### Información del servidor

Tipo de cuenta:

Servidor de correo entrante:

Servidor de correo saliente (SMTP):

#### Información de inicio de sesión

Nombre de usuario:

Contraseña:

Recordar contraseña

Requerir inicio de sesión utilizando Autenticación de contraseña segura (SPA)

#### Configuración de la cuenta de prueba

Después de rellenar la información de esta pantalla, le recomendamos que pruebe su cuenta haciendo clic en el botón. (Requiere conexión de red.)

Probar configuración de la cuenta haciendo clic en el botón Siguiente



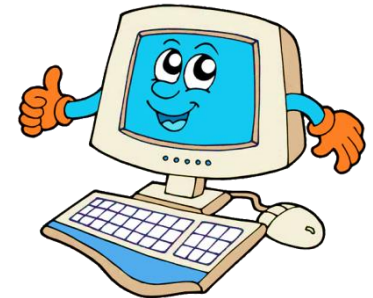


# Cuenta Configurada...!

Ante cualquier consulta no dude en llamarnos

+56 225 819 336 – Opción 2

[sosporte@smart.cl](mailto:sosporte@smart.cl)



[www.smart.cl](http://www.smart.cl)

Manual de Configuración realizado  
por Marcela Veloso C.